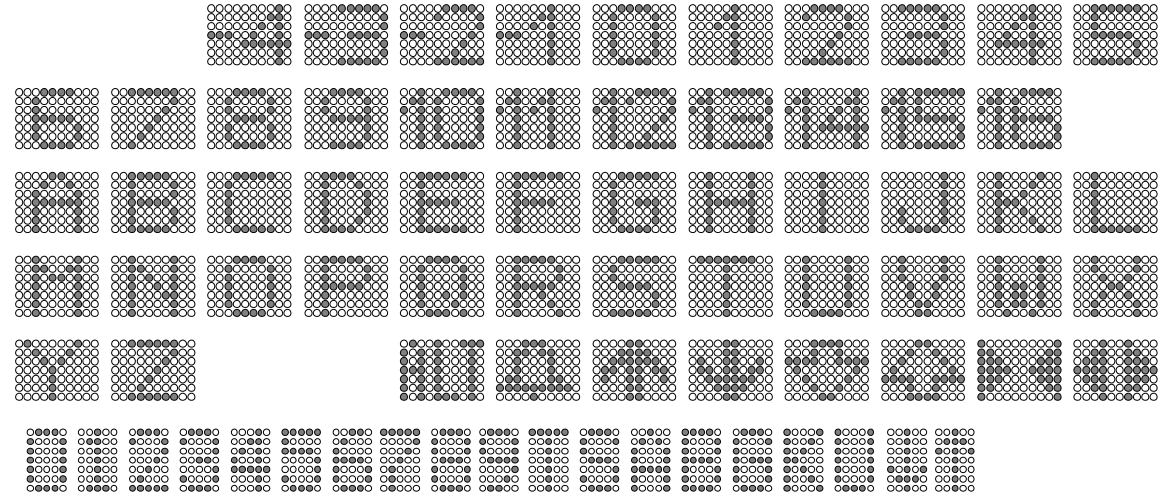


CHIP PROGRAMMAZIONE
PROGRAMMING CHIP

SET DI CARATTERI STANDARD:
SET OF STANDARD CHARACTERS :

– POSSIBILI VARIANTI E PERSONALIZZAZIONI –
– OTHER POSSIBLE CUSTOM-MADE VERSIONS –



SCHEMI DI COLLEGAMENTO:

- 5 FERMATE + FRECCHE -> vedi **B21**
- 10 FERMATE + FRECCHE -> vedi **B21**
- 20 FERMATE + FRECCHE -> vedi **B21**
- 15 FERMATE + FRECCHE + 1 MESSAGGIO > vedi **B22**
- 7 FERMATE + FRECCHE + 3 MESSAGGI > vedi **B23**
- SERIALE -> vedi **P21**

CONNECTION SCHEMES:

- 5 STOPS + ARROWS -> see **B21**
- 10 STOPS + ARROWS -> see **B21**
- 20 STOPS + ARROWS -> see **B21**
- 15 STOPS + ARROWS + 1 MESSAGE > see **B22**
- 7 STOPS + ARROWS + 3 MESSAGE > see **B23**
- SERIAL -> see **P21**

CARATTERISTICHE TECNICHE / TECHNICAL FEATURES:

Alimentazione / Power supply:	10 ÷ 30 V AC/DC
Assorbimento / Electrical input:	70 mA max @ 24 VDC
Collegamenti / Connections:	interfaccia optoisolata 7 ingressi / 7 inputs optoisolated interface
Segnali / Signals:	10 ÷ 30 V AC/DC
Impedenza di ingresso / Input impedance:	2 K

www.robortelli.com info@robortelli.com

ROBERTELLIARDUINO

DESCRIZIONE / DESCRIPTION: Display VX140LD – Dati tecnici	DIS:	B 04
VX140LD Display – Technical features	REV.:	2
	DATA:	04/11/06